

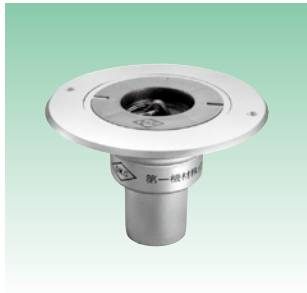


床排水金物

12-6~12-21 (機種選定表12-4)

床排水トラップ・流しトラップは、浴室・浴槽・便所・流しなどの排水を集水し、排水管に円滑に導くという役割があります。その特長は、

- ① 下水管に充満する悪臭や有害なガスをトラップ(封水部)によって室内への流入を阻止します。
- ② スレーナ(排水目皿)の表面はクロムめっき処理を施してありますので、素足の歩行でも安全です。

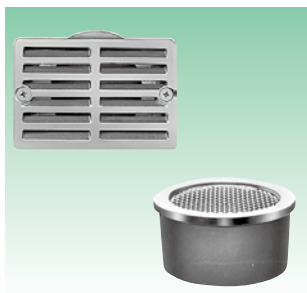


洗濯機排水金物

12-22~12-23 (機種選定表12-4)

洗濯機排水トラップ・洗濯機排水金物は、洗濯機排水ホースからの排水を下水管に導くための金物で、数々の優れた特長を持っています。

- ① 排水金物の差込口は、国内で市販されている日本製すべての洗濯機排水ホースと接続が可能です。(PAT.)
- ② 排水ホースとホースホルダーは液密にシールするため、石けん水の泡が床面にあふれることはありません。
- ③ 木質系住宅用・防水パン用・防水層仕上用など、あらゆる床仕上げに対応できるよう機種を揃えております。



通気金物・防虫目皿

12-24~12-29 (機種選定表12-5)

通気金物(ギャラリおよびベントキャップ)は、一般ビル、工場などで通気管の末端に取付けて使用します。

防虫目皿は、通気管に鳥が巣を作ったり、虫の進入を防止するためのものですが、通気金物としての役割も果たします。