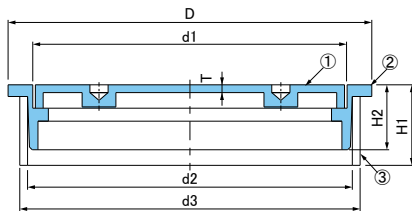


DOV

黄銅製  
差し込式VP・VU管用

\* 製造中止品(在庫品限り)



●寸法表

寸法	蓋		受 枠		ソケット		全高 H1 mm	質 量 kg
	d1 mm	T mm	D mm	H2 mm	d2 mm	d3 mm		
40	M 37	2.0	48	15	40	44	27	0.07
50	M 48		60		51	56		0.11
65	M 63		76		67	71		0.14
80	M 73	2.5	89	17	77	83		0.21
100	M 96		114		100	107		0.31
125	M121		140		125	131		0.61
150	M141	3.0	165	25	146	154	31	0.90

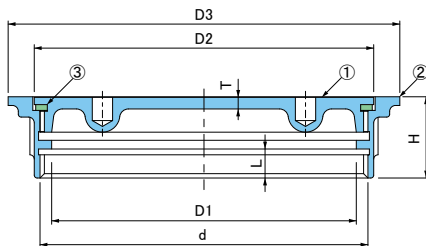
●特 長

- ③ソケットを付けてVU管用、はずすとVP管用。
- 蓋開閉用ハンドルCO自在ハンドルは12-21ページ参照。

●部品表

No	部 品 名	材 質	備 考
①	蓋	CAC202	ニッケル・クロムめっき
②	受 枠		
③	ソ ケ ッ ト	ABS樹脂	—

Ⓜ COA(SU) ステンレス鋳鋼製  
ねじ込式



●寸法表

寸法	ねじ径 d	蓋		受 枠				質 量 kg
		D2 mm	T mm	D1 mm	D3 mm	L mm	H mm	
40	Rp1½	52	3.0	40	65	10	24	0.18
50	Rp2	67	3.0	50	80	10	24	0.25
65	Rp2½	82	3.5	65	95	11	28	0.32
80	Rp3	97	3.5	80	110	11	28	0.41
100	Rp4	122	4.0	100	135	11	28	0.68
125	Rp5	147	4.5	125	160	10	30	1.09
150	Rp6	172	5.0	150	185	10	30	1.62

●特 長

- 接続口は管用平行めねじ。
- 蓋開閉用ハンドルCO自在ハンドルは12-21ページ参照。

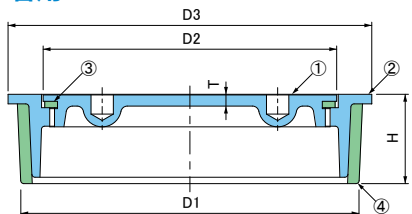
●部品表

No	部 品 名	材 質	備 考
①	蓋	SCS13	—
②	受 枠		
③	パ ッ キ ン	クロロプレン	

●標準詳細図集該当品

標準詳細図	型式	寸法
JCW203	COA(SU)	40~100

Ⓜ COA-V(SU) ステンレス鋳鋼製  
差し込式VP・VU管用



●寸法表

寸法	蓋		D3 mm	受 枠		ソケット		質 量 kg
	D2 mm	T mm		H mm	D1 mm			
	VP用	VU用	VP用		VU用			
40	33	2.0	48	21	24.5	39	43	0.12
50	42	2.0	60	21	25.5	50	56	0.16
65	59	2.0	76	21	27.5	65	72	0.21
80	70	2.5	89	26	28	76	83	0.29
100	92	2.5	114	26	28	98	106	0.44
125	117	2.5	140	30	30	123	130	0.70
150	132	3.0	165	30	30	144	153	0.98

●特 長

- ④ソケットを付けてVU管用、はずすとVP管用。
- 蓋開閉用ハンドルCO自在ハンドルは12-21ページ参照。
- 受枠の取付時には、接着材をご使用ください。

●部品表

No	部 品 名	材 質	備 考
①	蓋	SCS13	—
②	受 枠		
③	パ ッ キ ン	クロロプレン	
④	ソ ケ ッ ト	塩ビ	