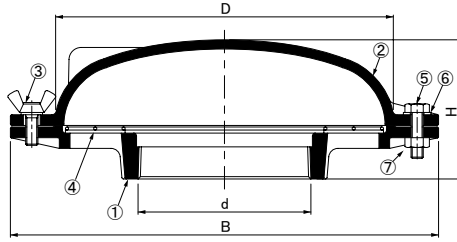
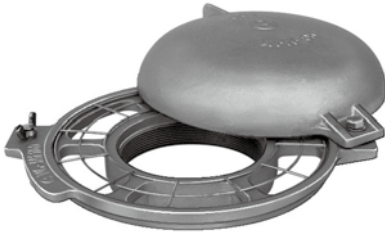


通気金物(ベントキャップ)

⑧ VC-M1 鋳鉄製 ステンレス製防鳥網付 ねじ込配管 露出用



●寸法表

寸法	ねじ径d	Dmm	Bmm	Hmm	質量 kg
80	Rc3	182	240	81	3.8
100	Rc4	222	280	91	5.3

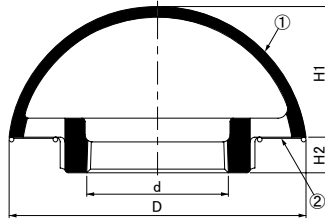
●特長

- 1.通気管の接続口は管用テーパねじ。
- 2.カバーは開閉式。
- 3.ステンレス製防鳥網付。

●部品表

No.	部品名	材質	備考
①	本体	FC150	溶融亜鉛めっき
②	カバー		
③	蝶ボルト	SUS304	—
④	網		
⑤	ボルト		
⑥	ワッシャ		
⑦	ナット		

⑧ VC-B1N 鋳鉄製 ステンレス製防虫網付 ねじ込配管 露出用 受注生産品



●寸法表

寸法	ねじ径d	Dmm	H1mm	H2mm	質量 kg
40	Rc1½	105	45	15	1.1
50	Rc2	125	55	15	1.5
65	Rc2½	140	65	15	2.0
80	Rc3	160	72	18	2.7
100	Rc4	200	80	20	3.9
125	Rc5	241	100	23	5.7
150	Rc6	274	115	24	6.8

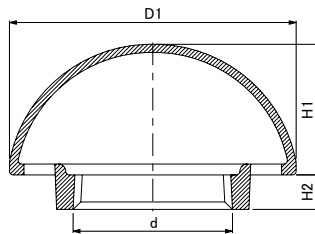
●特長

- 1.通気管の接続口は管用テーパねじ。
- 2.ステンレス製防虫網16メッシュ。

●部品表

No.	部品名	材質	備考
①	本体	FC150	溶融亜鉛めっき
②	防虫網	SUS304	—

VE 鋳鉄製 AVE アルミ鋳物製 ねじ込配管 露出用



●寸法表

寸法	ねじ径d	D1mm	H1mm	H2mm	質量 kg	
					VE	AVE
50	Rc2	124	55	15	1.2	0.4
65	Rc2½	140	65	17	1.8	0.7
80	Rc3	158	72	19	2.1	0.8
100	Rc4	194	80	23	3.5	1.3

●特長

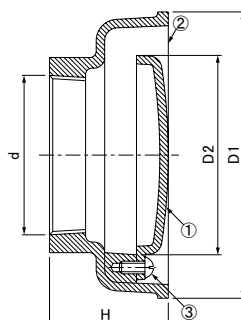
- 1.通気有効面積は通気管内径以上あります。
- 2.通気管の接続口は管用テーパねじ。

●標準詳細図集該当品

標準詳細図	型式	寸法
JCW205	VE	50~80
	AVE	

VB 鋳鉄製 ねじ込配管 埋込用 AVB アルミ鋳物製 ねじ込配管 埋込用

* 製造中止品(在庫品限り)



●寸法表

寸法	ねじ径d	D1mm	D2mm	Hmm	質量 kg	
					VB	AVB
50	Rc2	120	80	48	1.2	0.4
65	Rc2½	135	92	56	1.6	0.6
80	Rc3	154	110	62	2.1	0.8
100	Rc4	190	136	75	3.3	1.2

●特長

- 1.通気有効面積は通気管内径以上あります。
- 2.通気管の接続口は管用テーパねじ。

●部品表

No.	部品名	材質	備考
①	キャップ VB	FC200	溶融亜鉛めっき
	AVB	アルミ鋳物	—
②	本体 VB	FC200	溶融亜鉛めっき
	AVB	アルミ鋳物	—
③	小ねじ	SS400	電気亜鉛めっき

●標準詳細図集該当品

標準詳細図	型式	寸法
JCW205	VB	50~100
	AVB	