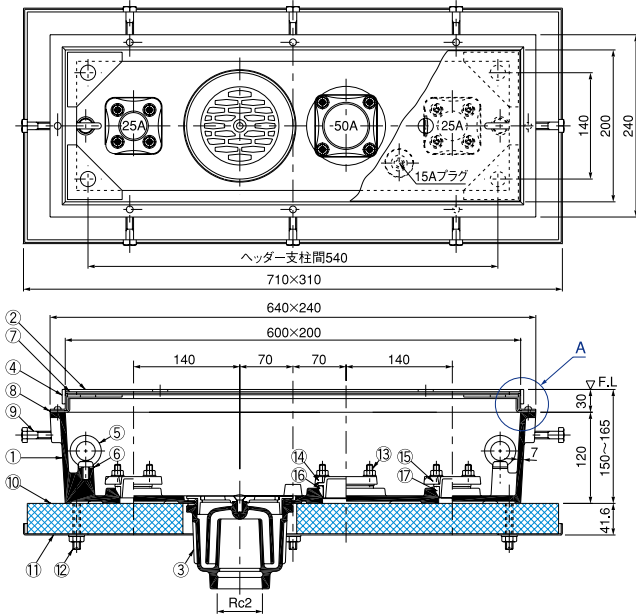


# Pバンネ

## Pバンネ P-7N

●質量 29.1kg (耐火板を除く)



### ●用途

- 1.床面に溢れ水が想定される物理系実験室や周辺に排水がとれない場所。
- 2.給水・排水のほかガス、給湯の1本を組み込む場合。
- 3.供給口は25Aが標準ですが、パッキンを変えることにより20Aも可能です。

### ●仕様

- 1.供給管口径は25Aが標準です。
  - 2.口径20Aの場合はくさび型パッキンを25-20に、押し輪を20A用に替えることによって対応します。
  - 3.緊急排水は50Aが標準です。
  - 4.15Aプラグは漏水感知器のリード線の引き込み口です。
- ※耐火板(⑩⑪⑫)はオプション部品となります。

### ●部品表

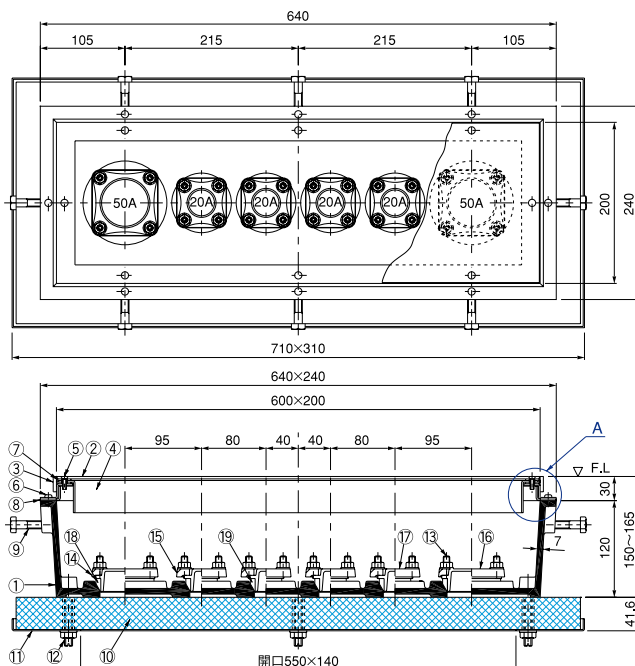
| No. | 部品名             | 材質       | 備考            |
|-----|-----------------|----------|---------------|
| ①   | 本体              | FC200    | エポキシ粉体塗装      |
| ②   | 蓋               | SUS304   | 片面ヘアライン仕上     |
| ③   | JT-1 (12-11ページ) | FC150    | エポキシ粉体塗装      |
| ④   | 目地枠             | SUS304   | 4×19 t=2      |
| ⑤   | アイボルト           | SS400    | M10           |
| ⑥   | ゴムパッキン          | クロロプレン   | t=2           |
| ⑦   | ゴムパッキン          |          | ゴムシート t=2     |
| ⑧   | モルタル止め          | SUS304   | t=2           |
| ⑨   | アンカーボルト         | SS400    | M10×40        |
| ⑩   | ※耐火板            | ケイソカルシウム | t=40 300×700  |
| ⑪   | ※フレーム           | SEHC     | t=1.6 (ボンデ鋼板) |
| ⑫   | ※六角穴付止めねじ       | SS400    | M10×65 6本     |
| ⑬   | M8×35止めねじ       | SUS304   | M8ナット,ワッシャー付  |
| ⑭   | 鋳鉄製押輪50A        |          |               |
| ⑮   | 鋳鉄製押輪25A        | FC       | タールエポキシ樹脂塗装   |
| ⑯   | くさび型パッキン        |          | 50A           |
| ⑰   | くさび型パッキン        | クロロプレン   | 25A           |

# Aバンネ

## Aバンネ A-N

※排水50A×1、供給20A×2のA-3バンネも有ります。

●質量 29.6kg (耐火板を除く)



### ●用途

- 1.最も汎用なバンネです。
- 2.研究・雑排水・50Aの排水2系統用。
- 3.給水・給湯・ガス・空気等の供給の4系統。

### ●仕様

- 1.排水50A×2、供給20A×4の6穴。
  - 2.供給4穴のうち1穴は外径銅管22.2mm、SUS管21.2mm、SGP管15A(21.7mm)に対応しています。
  - 3.水返し枠を標準装備しています。
- ※耐火板(⑩⑪⑫)はオプション部品となります。

### ●注意

衛生工事ボール弁止め参考図は12-30ページ参照。

### ●部品表

| No. | 部品名          | 材質       | 備考            |
|-----|--------------|----------|---------------|
| ①   | 本体           | FC200    | タールエポキシ樹脂塗装   |
| ②   | 蓋            | SUS304   | 片面ヘアライン仕上     |
| ③   | 目地枠          |          | 4×19 t=2      |
| ④   | 水返し中枠        | SUS304   | 両面ヘアライン仕上     |
| ⑤   | 十字穴付皿小ねじ     |          | M5×15         |
| ⑥   | 十字穴付ナベねじ     |          | M5×12         |
| ⑦   | ゴムパッキン       | クロロプレン   | 一体成形 t=2      |
| ⑧   | モルタル止調節枠     | SUS304   | t=2           |
| ⑨   | アンカーボルト      | SS400    | M10×40        |
| ⑩   | ※耐火板         | ケイソカルシウム | t=40 300×700  |
| ⑪   | ※フレーム        | SEHC     | t=1.6 (ボンデ鋼板) |
| ⑫   | ※六角穴付止めねじ    | SS400    | M10×65 6本     |
| ⑬   | M8×35止めねじ    | SUS304   | M8ナット,ワッシャー付  |
| ⑭   | 鋳鉄製押輪50A     |          |               |
| ⑮   | 鋳鉄製押輪25A     | FC       | タールエポキシ樹脂塗装   |
| ⑯   | 無孔蓋 50A      | CAC202   | ニッケル・クロムめっき   |
| ⑰   | 無孔蓋 20A,20AC |          |               |
| ⑱   | くさび型パッキン     | クロロプレン   | 50A           |
| ⑲   | くさび型パッキン     |          | 20A,20AC      |