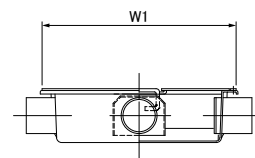
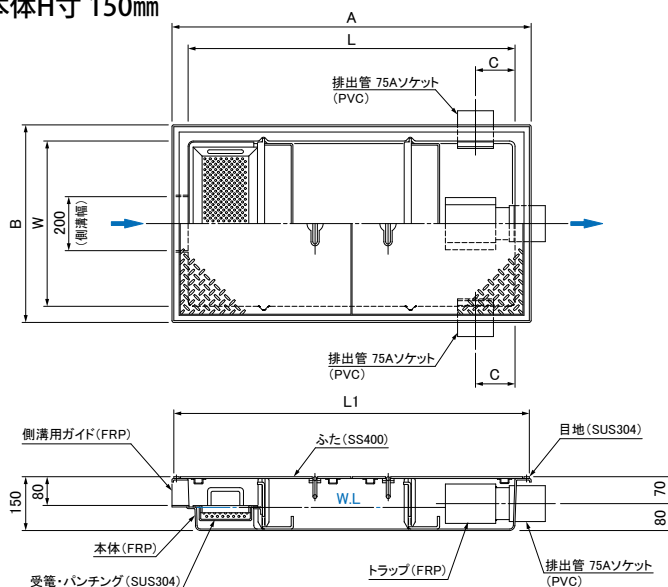


## SK-SC-RZL I シンダー内埋設型 マンホール一体タイプ

側溝導入型

本体H寸 150mm



## ●寸法・仕様表

本体質量は、マンホール総質量を除いた質量です。

\*1標準マンホール仕様(目地:SUS304、蓋:銅板製)

型 式	本 体									*標準マンホール仕様				本体 実容量 ℓ	許容 流入流量 ℓ/min	阻集 グリース量 kg	槽数	排出管 (B)
	寸 法 mm								質 量 kg	蓋 枚数	蓋質量 kg/枚	総質量 kg/セット						
	L	W	H	A	B	C	L1	W1										
SK11SC-RZL I	810	360	150	900	450	110	890	440	17	2	5	10	15	11.3	3.5	3	75	
SK18SC-RZL I	910	510	150	1000	600	110	990	590	22	2	7	14	25	18.8	5.9	3	75	
SK30SC-RZL I	1460	510	150	1550	600	110	1540	590	30	3	8	24	40	30.0	9.5	3	75	

※人荷重

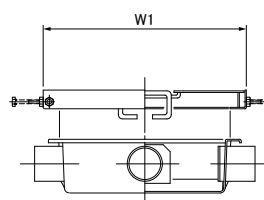
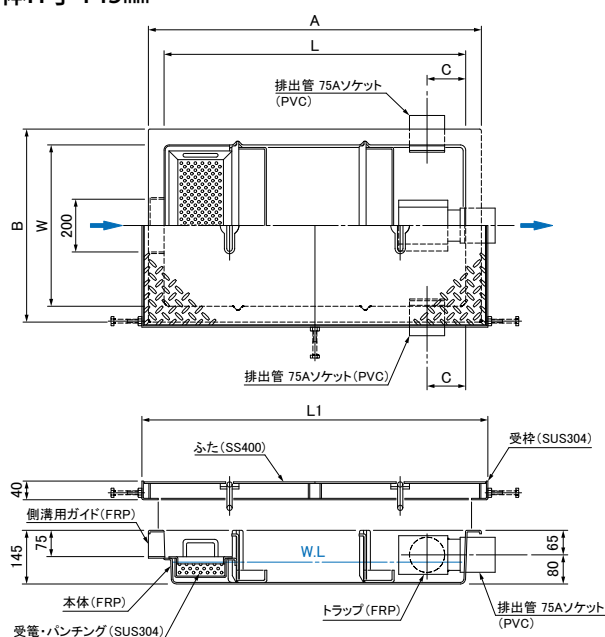
## RZL III 型 浅型グリーストラップ FRP製

許容流入流量11.3~30.0(ℓ/min)

## SK-SC-RZL III シンダー内埋設型 マンホール分離タイプ

側溝導入型

本体H寸 145mm



## ●寸法・仕様表

本体質量は、マンホール総質量を除いた質量です。

\*1標準マンホール仕様(受枠:SUS304、蓋:銅板製)

標準マンホール仕様(文庫:SK350-0、蓋:鋼板表)																	
型 式	本 体									*標準マンホール仕様							
	寸 法 mm								質量 kg	蓋 枚数	蓋質量 kg/枚	総質量 kg/セット	本体 実容量 ℓ	許容 流入流量 ℓ/min	阻集 グリース量 kg	槽数	排出管 (B)
	L	W	H	A	B	C	L1	W1									
SK11SC-RZLⅢ	810	360	145	900	450	110	910	460	6	2	8	20	15	11.3	3.5	3	75
SK18SC-RZLⅢ	910	510	145	1000	600	110	1010	610	7	2	12	29	25	18.8	5.9	3	75
SK30SC-RZLⅢ	1460	510	145	1550	600	110	1560	610	10	4	(大)9 (小)8	41	40	30.0	9.5	3	75

※人荷重