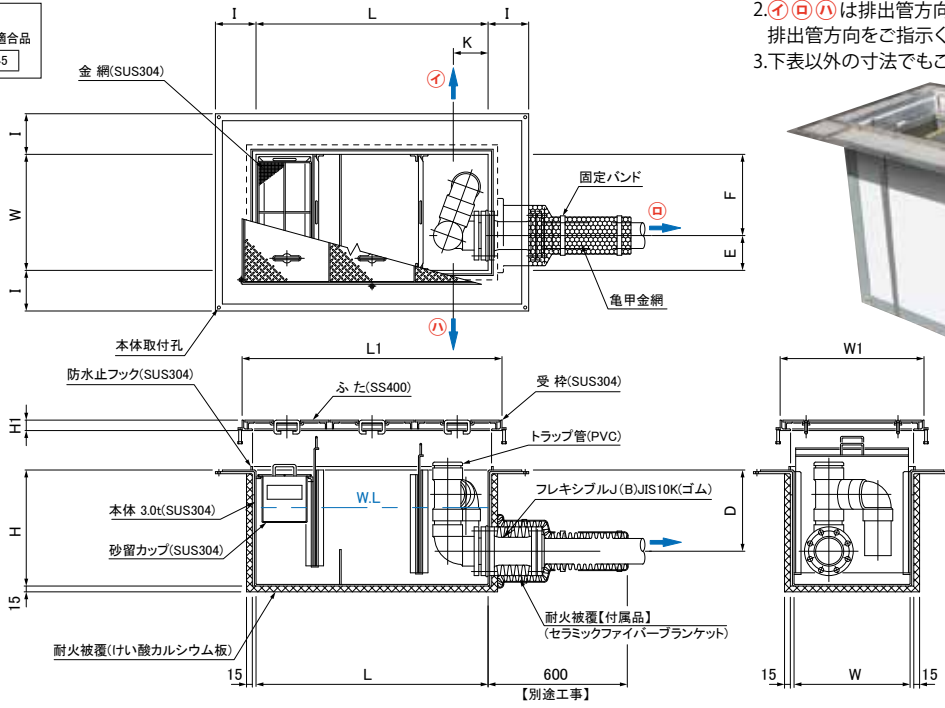
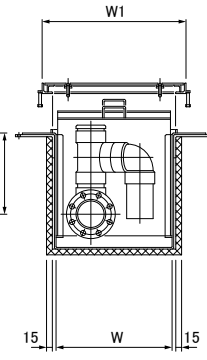


SK-GN-UE(F) フレキタイプ
スラブ天吊型 側溝導入型 防水型 耐火型

国土交通大臣認定
 防火区画貫通部1時間遮炎性能適合品
 認定番号 PS060FL-1045

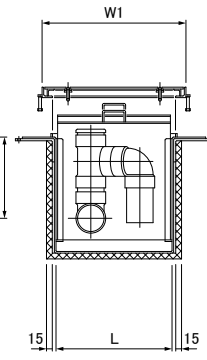
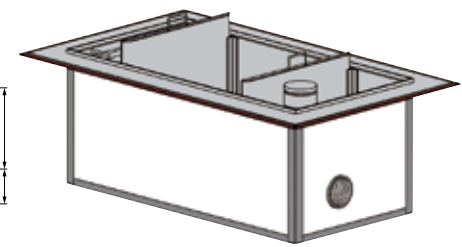
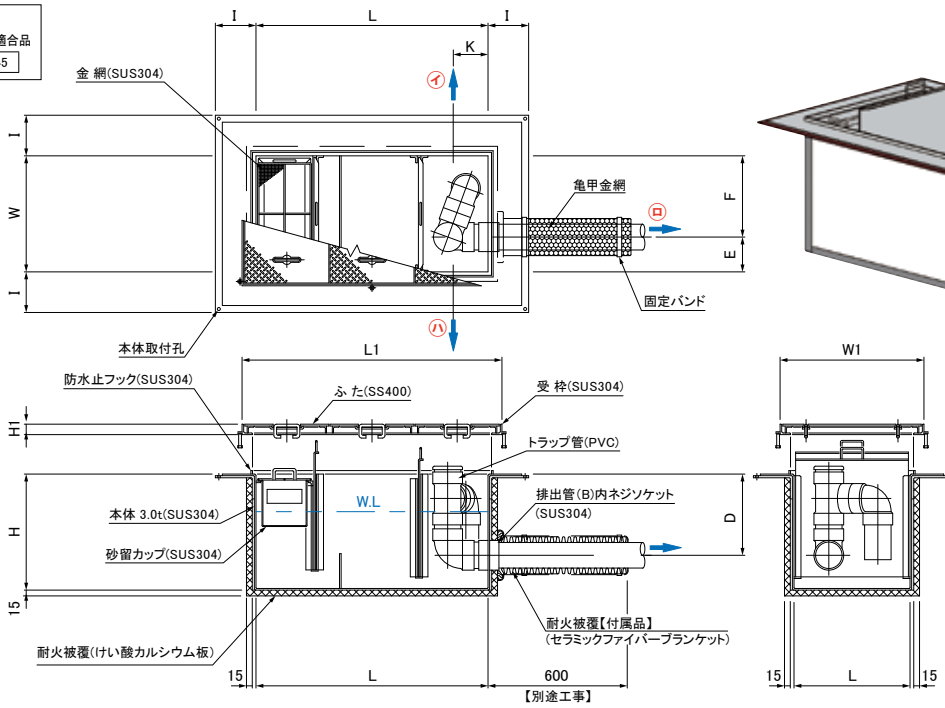


- 注意
- 1.標準スラブ開口寸法の外に流入・排出管接続部の突出寸法をご考慮の上施工してください。
 - 2.㊦㊧㊨は排出管方向を示します。ご注文の際は排出管方向をご指示ください。
 - 3.下表以外の寸法でもご要望に合わせて製作いたします。



SK-GN-UE(S) ソケットタイプ
スラブ天吊型 側溝導入型 防水型 耐火型

国土交通大臣認定
 防火区画貫通部1時間遮炎性能適合品
 認定番号 PS060FL-1045



●寸法・仕様表

本体質量は、マンホール総質量を除いた質量です。

型式	寸法 mm										本体質量 kg		本体実容量 ℓ	許容流入流量 ℓ/min	許容オイル阻集量 ℓ	許容土砂たい積量 ℓ	槽数	排出管 (B)	標準スラブ開口		
	L	W	H	D	E	F	I	K	L1	W1	H1	フレキ(F)							ソケット(S)	長さmm	幅mm
SK-60GN-UE	600	300	450	320	105	195	125	105	708	408	40	70	63	60	45.0	3.0	12.0	3	80	700	400
SK-85GN-UE	700	350	450	320	125	225	125	105	808	458	40	80	73	85	63.7	4.2	17.0	3	80	800	450
SK-110GN-UE	800	400	450	320	150	250	125	105	908	508	40	90	84	110	82.5	5.5	22.0	3	80	900	500
SK-160GN-UE	900	450	500	350	175	275	125	125	1008	558	40	106	100	160	120.0	8.0	32.1	3	80	1000	550
SK-175GN-UE	1000	500	500	350	150	350	150	150	1106	608	40	126	118	175	131.2	8.7	35.1	3	100	1100	600
SK-200GN-UE	1100	500	500	350	150	350	150	150	1208	608	40	133	125	200	150.0	10.0	40.1	3	100	1200	600
SK-255GN-UE	1200	600	500	350	200	400	150	150	1307	708	40	151	143	255	191.2	12.7	51.1	3	100	1300	700
SK-400GN-UE	1400	700	650	400	250	450	150	150	1526	828	50	217	204	400	300.0	20.0	80.3	4	125	1500	800
SK-500GN-UE	1600	800	600	400	300	500	150	150	1726	928	50	243	230	500	375.0	25.0	100.4	4	125	1700	900

※蓋：人荷重