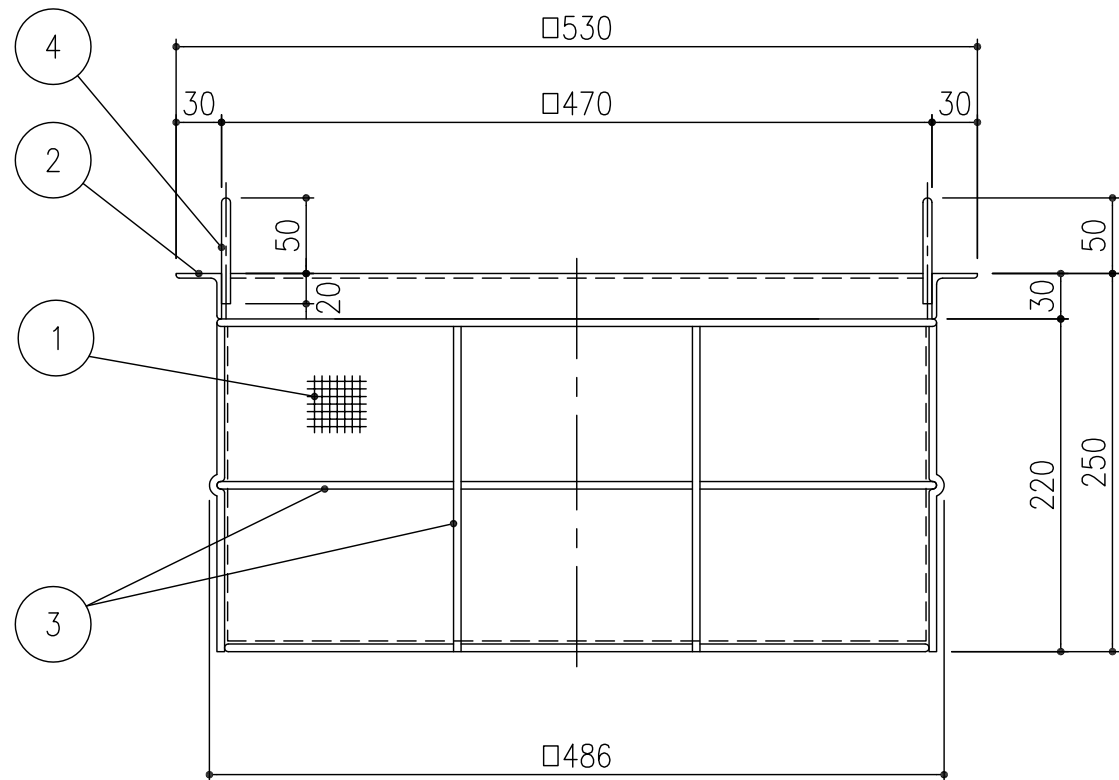


施工例



4	取手: $\phi 6$	SUS304	7.7	電解研磨	
3	骨材: $\phi 5$				
2	アングル: L-30 \times 30 \times 3				
1	金網: 8メッシュ線径0.8				
項番	名称	材質	個数	kg/個	記事

記号	内容	日付	編集	担当	製図	照査	承認	1/5 尺度	名称	DKC ステンレス製バスケット					
					高田	野口	水野					SB55-25A ます穴: $\square 550$ 用 モルタルあご受タイプ			
					平成 年 月 日				三角法	図番	0-E3-00356				
親番				第一機材株式会社											
図歴															