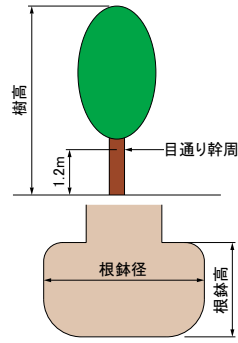


# ジュポールベース (設置タイプ) DJB

ジュポールベース(DJB)機種別適用表

製品型式	目安樹高m	目通り幹周mm	根鉢径mm	根鉢高mm	支柱が必要とする横穴mm
DJB-0	~ 2.0	—	200~ 450	200~ 350	□ 600
DJB-1	~ 3.0	~ 200	240~ 490	200~ 350	□ 750
DJB-2	~ 4.0	~ 300	400~ 800	300~ 450	□ 800~1200
DJB-3	~ 5.5	~ 450	600~1200	400~ 650	□1000~1520
DJB-4	~ 7.0	~ 600	700~1400	500~ 800	□1240~1810
DJB-5	~ 9.0	~ 700	800~1500	600~1000	φ1800~2400
DJB-6	~10.0	~1000	1040~2100	750~1300	φ2400~3000
DJB-7	~12.0	~1200	1300~2600	850~1500	φ2900~3500

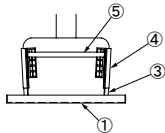
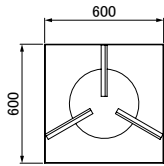


●目通り幹周とは、地上1.2mの高さで測った幹の周囲です。

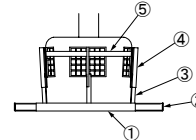
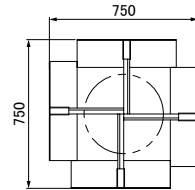
## ●DJB-0~7共通部品表

No.	部品名	材質	備考	数量							
				DJB-0	DJB-1	DJB-2	DJB-3	DJB-4	DJB-5	DJB-6	DJB-7
①	本体	SS400	樹脂系塗料塗装	1	1	—	—	—	—	—	—
	集合管			—	—	1	1	1	—	—	—
	主板			—	—	—	—	—	5	6	8
② 受圧板	—			4	4	4	4	5	6	8	
③ 連結金具	3			4	4	4	4	5	6	8	
④ 固定板	3			4	4	4	4	5	6	8	
⑤ ラatchet付ベルト	ポリエステル	1	1	1	1	1	1	1	1		
⑥ 角根丸頭ボルト・ナット M10	SWRCH	—	—	4	4	4	5	6	8		

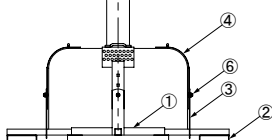
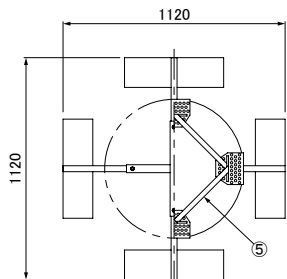
### DJB-0 ●質量：13kg



### DJB-1 ●質量：15kg



### DJB-2 ●質量：22kg



### DJB-3 ●質量：30kg

