

タイル充填タイプ ステンレス製

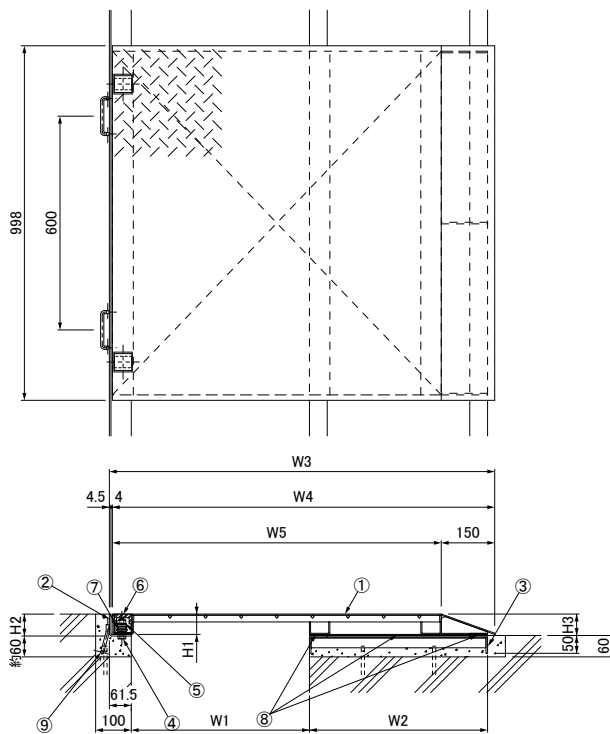
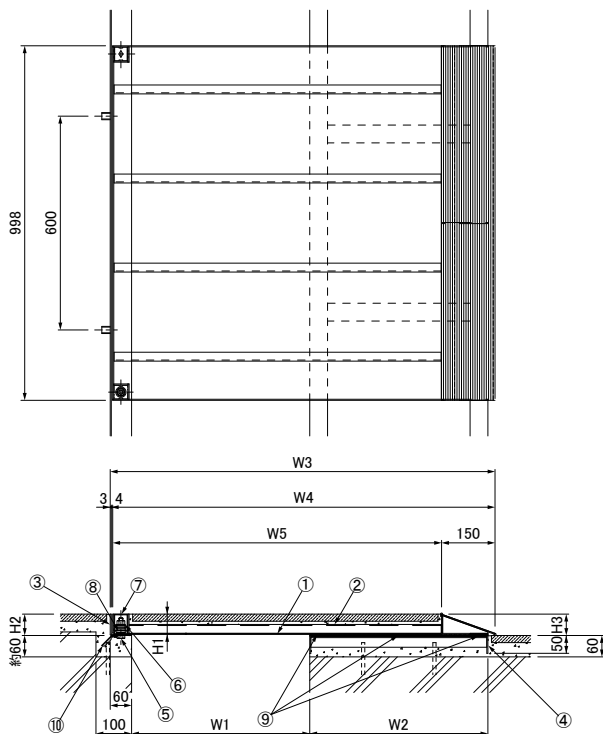
プレートタイプ スチール製

XMLT-歩-600 歩道用
XMLT-2-600 T-2用
XMLT-14-600 T-14用

XMLP-歩F-600 歩道用
XMLP-2F-600 T-2用
XMLP-14F-600 T-14用

性能指標

性能指標



変位追従性 X-X、Y-Y方向±600mm

●XMLT部品表

No.	部品名	材質	備考
①	蓋	SUS304	—
②	補強	SS400	錆止め塗装
③	固定受枠	SUS304	—
④	変位受枠		—
⑤	六角ボルト	SUS304	M12
⑥	座金		—
⑦	ボルトキャップ	—	—
⑧	ゴムリング	特殊ゴム	—
⑨	クッション材	特殊クッション材	—
⑩	アンカー	SEHC	—

●XMLP-F部品表

No.	部品名	材質	備考
①	蓋	SS400	溶融亜鉛めっき
②	固定受枠		
③	変位受枠	SUS304	M12
④	六角ボルト		
⑤	座金	—	—
⑥	ボルトキャップ		
⑦	ゴムリング	特殊ゴム	—
⑧	クッション材	特殊クッション材	—
⑨	アンカー	SS400	溶融亜鉛めっき

●XMLT寸法表

荷重	可動 mm	溝W1 mm	W2 mm	W3 mm	W4 mm	W5 mm	H1 mm	H2 mm	H3 mm	質量kg/m	
										蓋	枠
歩道用	600	600	600	1280	1273	1123	57	60	60	44	10
T-2用	600	600	600	1280	1273	1123	57	60	60	68	10
T-14用	600	600	600	1280	1273	1123	70	73	73	117	11

●XMLP-F寸法表

荷重	可動 mm	溝W1 mm	W2 mm	W3 mm	W4 mm	W5 mm	H1 mm	H2 mm	H3 mm	質量kg/m	
										蓋	枠
歩道用	600	600	600	1281.5	1273	1123	57.2	61.5	60.2	74	15
T-2用	600	600	600	1281.5	1273	1123	57.2	61.5	60.2	98	15
T-14用	600	600	600	1281.5	1273	1123	67.5	72.0	70.5	139	15

●XMLT仕様

- ◆表記図面は歩道用です。
- ◆荷重条件T-14用以下の荷重条件の製品も製作いたします。
- ◆ねじ取手付き製品も製作いたします。
- ◆充填深さは補強材上部より約30mmあります。
- ◆タイル充填蓋の蓋板(底板)へ水抜孔を設けた仕様も製作可能です。

●XMLP-F仕様

- ◆表記図面は歩道用です。
- ◆荷重条件T-14用以下の製品も製作いたします。
- ◆ねじ取手付き製品も製作いたします。

免震エキスパンションジョイントカバー