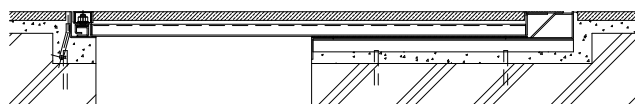
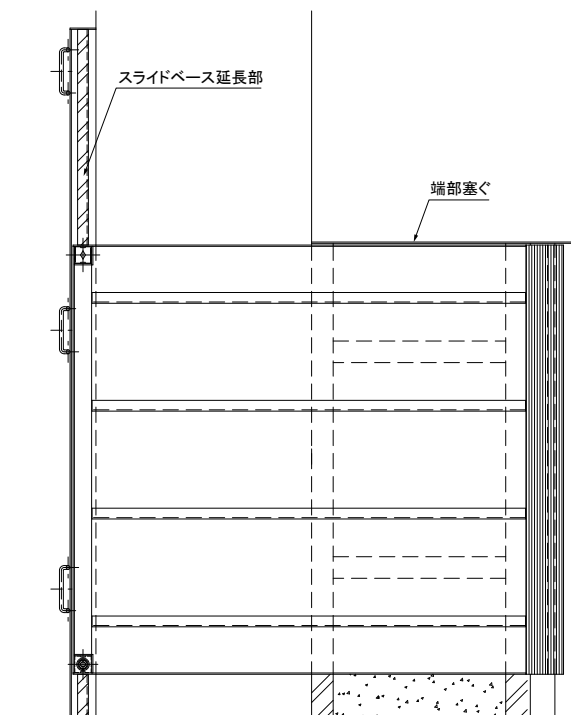


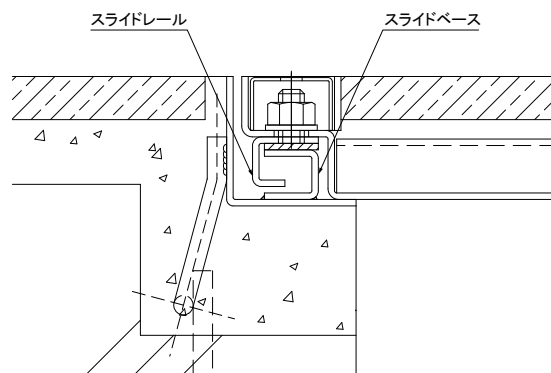
KFタイプ(固定側可動タイプ) PAT.P 歩道用

性能指標

可動側 側面に壁、床等の干渉する躯体がある場合、固定側が溝にそって可動するタイプ



● レール可動部詳細



● 対象型式表

ステンレス製	荷重条件	仕 様
XMJT-歩-600KF	歩 道	タイル充填タイプ
XMJG-歩-600KF	歩 道	グレーチングタイプ
XMJP-歩-600KF	歩 道	プレートタイプ
XMLT-歩-600KF	歩 道	水平可動タイプ