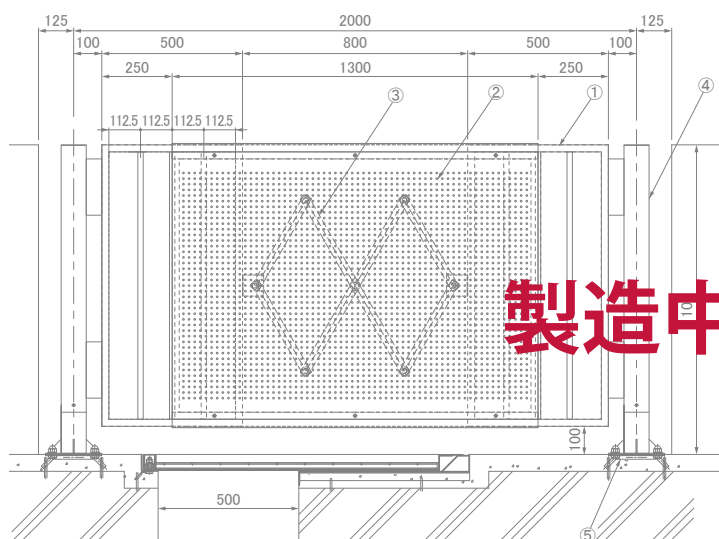
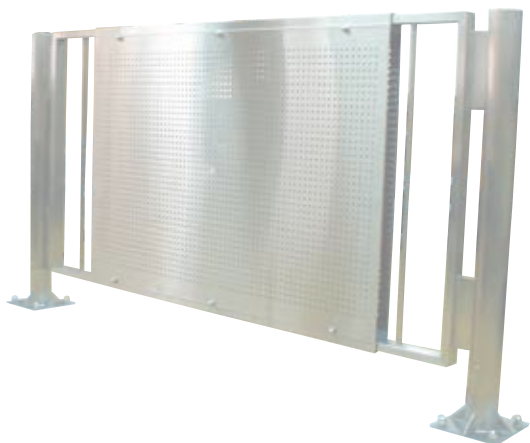


## 一般タイプ

## ***XMFT-500***



## ●部品表

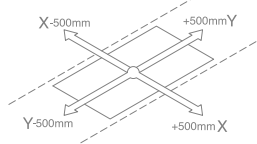
No.	部 品 名	材 質	備 考
①	手摺本体 □-50×25	SUS304	HL
②	スライドパネル		—
③	センターサポート		HL
④	支 柱 φ89.1		—
⑤	固 定 座		—

## ●質量表

型 式	kg/セット
<b><i>XMFT-500</i></b>	88

●共通仕様

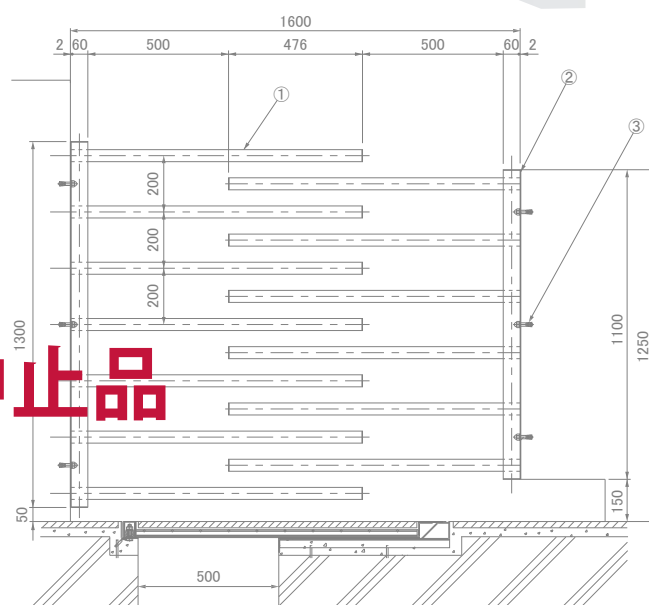
◆変位追従性



- ◆変位追従性600までの製品を製作致します。
- ◆使用場所に合せた製品も設計・製作致します。

## 侵入防止柵

## ***XMFF-500***



## ●部品表

No.	部 品 名	材 質	備 考
①	横 棧 φ42.7	SUS304	HL
②	支 柱 □-60×60		
③	固定アンカー M12×70		—

### ●質量表

型 式	kg/セット
<b>XMFF-500</b>	35

## 施工実績

