

1.適用範囲 この規格は、主として建築物に使用する床排水トラップ(以下、トラップという。)について規定する。

2.種類及び呼び トラップの種類及び呼びは、表1 のとおりとし、呼びは、その配管に用いる管の呼び径とする。

3.品質

3.1 外観 トラップの内外面は、滑らかで、割れ、きず、錆、腐、砂付き、その他有害な欠点があつてはならない。

3.2 ねじ 各部のねじは、付図1～6 によるものとし、完全ねじ部には、有害な山やせ、山欠けなどがあつてはならない。

4.構造

4.1 トラップの封水深は、50mm以上とし、各部の有効面積は、流出側口径の断面積以上とする。

4.2 ストレーナの孔径は、直径8mmの球及びバスケットストレーナの孔径は、直径6mmの球がそれぞれ通過しないこと。ただし、最小寸法で設ける指掛孔は、この限りでない。

5.材料 トラップの材料は、付図1～6 による。ただし、材料は、材料名欄に規定するもの又は同等以上のものとする。

6.形状及び寸法 形状及び寸法は、付図1～6 による。ただし、形状は、参考として示したもので規格の一部ではない。

7.塗装 鋳鉄品は、内外面とも塗装しなければならない。

7.1 塗装を行う前に、内外面ともさび、スケール、その他の付着物を完全に除去しなければならない。

7.2 塗装は樹脂塗装又は水溶性合成樹脂焼付塗装のいずれかによる。

7.3 塗装面には、泡、膨れ、はがれ、塗りだまり、塗り残し、異物の付着、著しい粘着、その他の欠点がなく、滑らかでなければならない。

備考 受渡当事者間の協定によって、上記以外の塗装を行ってもよい。

8.めっき めっきを施す前に、内外面ともさび、スケール、その他の付着物を完全に除去しなければならない。

8.1 ストレーナ及び金具枠(黄銅鍍物)のめっきは、JIS H 8617(ニッケルめっき及びニッケルクロムめっき)によるニッケルクロムめっきの2級以上とする。

8.2 バスケットストレーナ(黄銅板又は黄銅鍍物)のめっきは、JIS H 8617(ニッケルめっき及びニッケルクロムめっき)によるニッケルめっきの2級以上とする。

8.3 めっき面には、膨れ、はがれ、くもり、ピンホール、その他の欠点があつてはならない。

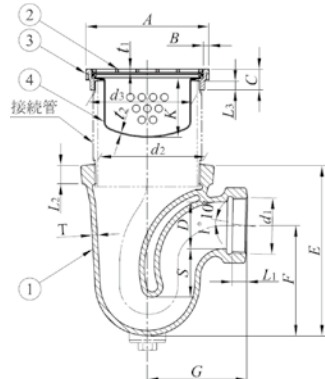
9.検査 検査は、3～8.の規定に適合しなければならない。なお、検査は合理的な抜取りでよい。

10.呼び方 トラップの呼び方は、種類及び呼びによる。 例: 床排水トラップ T3A 40

例: 床排水トラップ T3A(SU) 40

11.表示 本体、ストレーナ及び金具枠には、製造業者名又はその略号を表示しなければならない。

(参考図)



材料

番号	名称	材料名	適用規格
①	本体	ねずみ鋳鉄品 (FC150・FC200)	JIS G 5501
②	ストレーナ	黄銅鍍物 (CAC202・CAC203)	JIS H 5120
		ステンレス鋼棒 (SUS304)	JIS G 4303
		ステンレス鋼鍍銅品 (SCS13)	JIS G 5121
③	金具枠	黄銅鍍物 (CAC202・CAC203)	JIS H 5120
		ステンレス鋼棒 (SUS304)	JIS G 4303
		ステンレス鋼鍍銅品 (SCS13)	JIS G 5121
④	バスケット ストレーナ	黄銅板 (C2600・C2680) (C2720・C2801)	JIS H 3100
		黄銅鍍物 (CAC202・CAC203)	JIS H 5120
		ステンレス鋼板 (SUS304)	JIS G 4305

寸法

種類	呼び	d <sub>1</sub> ねじ基準径	d <sub>2</sub> ねじ基準径	D (最小)	S (最小)	E (最小)	F (最小)	G (最小)	L <sub>1</sub> (最小)	L <sub>2</sub> (最小)	T (最小)	d <sub>3</sub> ねじ基準径	A (最小)	B (最小)	C (最小)	L <sub>3</sub> (最小)	t <sub>1</sub> (最小)	K (最小)	t <sub>3</sub> (最小)
T16A	50	59.614	113.030	53	50	180	115	105	13	21	6	113.030	130	6	22	10	3.5	60	0.8
T16A(SU)	80	87.884	163.830	81	50	235	145	135	17	24	6	163.830	180	6	26	10	5.5	60	0.8

備考 1. ねじ部d<sub>1</sub>及びd<sub>2</sub>は、JIS B 0203(管用テーパねじ)による。

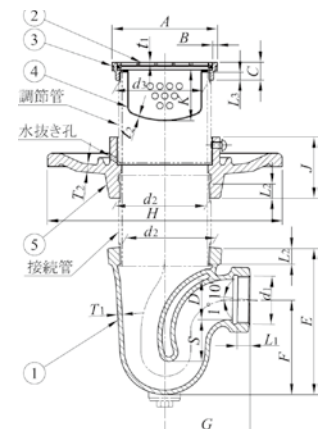
2. ねじ部d<sub>3</sub>は、JIS B 0202(管用平行ねじ)による。

3. バスケットストレーナの有無は、受渡当事者間の協定による。

4. 本体に掃除口を設ける場合の一例を、付図本体底部の二点鎖線で示す。

付図3 変形P形非防水層用床排水トラップ(T16A)の材料、形状及び寸法

(参考図)



材料

番号	名称	材料名	適用規格
①	本体	ねずみ鋳鉄品 (FC150・FC200)	JIS G 5501
②	ストレーナ	黄銅鍍物 (CAC202・CAC203)	JIS H 5120
		ステンレス鋼棒 (SUS304)	JIS G 4303
		ステンレス鋼鍍銅品 (SCS13)	JIS G 5121
③	金具枠	黄銅鍍物 (CAC202・CAC203)	JIS H 5120
		ステンレス鋼棒 (SUS304)	JIS G 4303
		ステンレス鋼鍍銅品 (SCS13)	JIS G 5121
④	バスケット ストレーナ	黄銅板 (C2600・C2680) (C2720・C2801)	JIS H 3100
		黄銅鍍物 (CAC202・CAC203)	JIS H 5120
		ステンレス鋼板 (SUS304)	JIS G 4305
⑤	防水受けつば	ねずみ鋳鉄品 (FC150・FC200)	JIS G 5501

寸法

種類	呼び	d <sub>1</sub> ねじ基準径	d <sub>2</sub> ねじ基準径	D (最小)	S (最小)	E (最小)	F (最小)	G (最小)	L <sub>1</sub> (最小)	L <sub>2</sub> (最小)	T <sub>1</sub> (最小)	d <sub>3</sub> ねじ基準径	A (最小)	B (最小)	C (最小)	L <sub>3</sub> (最小)	t <sub>1</sub> (最小)	K (最小)	t <sub>2</sub> (最小)	H (最小)	J (最小)	T <sub>2</sub> (最小)
T16B	50	59.614	113.030	53	50	180	115	105	13	21	6	113.030	130	6	22	10	3.5	60	0.8	270	65	5.5
T16B(SU)	80	87.884	163.830	81	50	235	145	135	17	24	6	163.830	180	6	26	10	5.5	60	0.8	330	70	6.0

備考 1. ねじ部d<sub>1</sub>及びd<sub>2</sub>は、JIS B 0203(管用テーパねじ)による。

2. ねじ部d<sub>3</sub>は、JIS B 0202(管用平行ねじ)による。

3. バスケットストレーナの有無は、受渡当事者間の協定による。

4. 防水受けつばの水抜き孔は、周囲等分3 か所以上とする。

5. 本体に掃除口を設ける場合の一例を、付図本体底部の二点鎖線で示す。

付図4 変形P形防水層用床排水トラップ(T16B)の材料、形状及び寸法