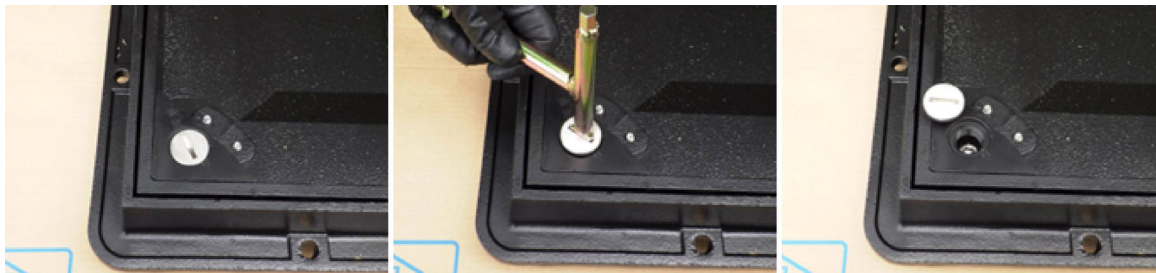


MT-ELシリーズ サイズ□600 開閉手順

2022年11月10日 管理番号：MC1-22111007 製品分類：マンホールカバー

第一機材株式会社

1.



開閉工具【フック：MF-44】を準備してください。取手の保護キャップを取り外します。
開閉鍵 MF-44 のマイナス部分を使用します。

※開閉工具の必要数量 MF-44：2本

2.



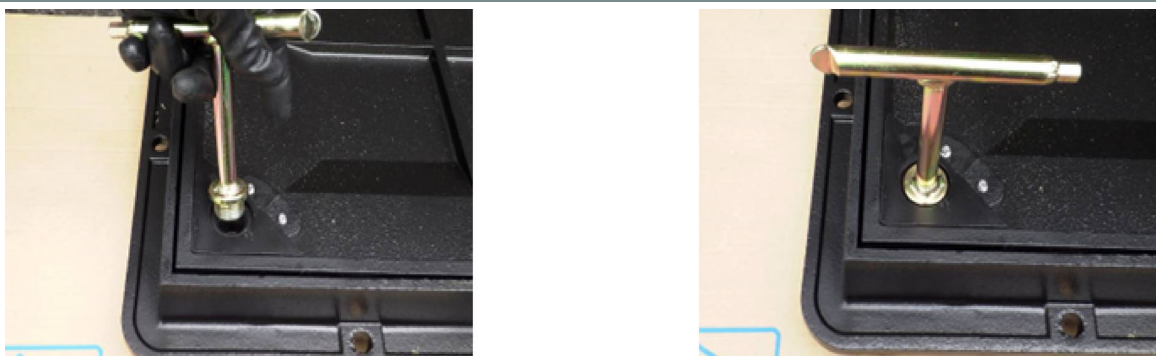
取手ボックス内の六角穴付きボルトを緩めます。このボルトにて蓋を枠に締め付けています。
開閉鍵 MF-44 の六角部分を使用します。

3.



六角穴付ボルトを抜き取ります。取手ボックス内に座金がありますが、これは取り出さなくても問題ありません。

4.



開閉鍵MF-44のねじ部を取手にねじ込み、蓋を引き上げてください。

※仕上材充填蓋質量は、MT-E2L：約69kg / MT-E6L：約82kg / MT-EDL：約82kg
となりますので十分に注意して作業を行ってください。



開閉鍵 MF-44



保護キャップ 4個



六角穴付ボルト 4本 (M10×25)