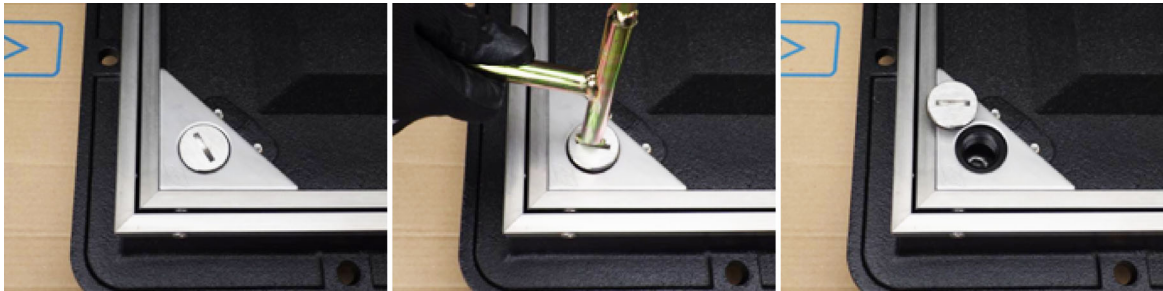


MT-HSLシリーズ サイズ□450・600 開閉手順

2022年11月10日 管理番号：MC1-22111011 製品分類：マンホールカバー

第一機材株式会社

1.

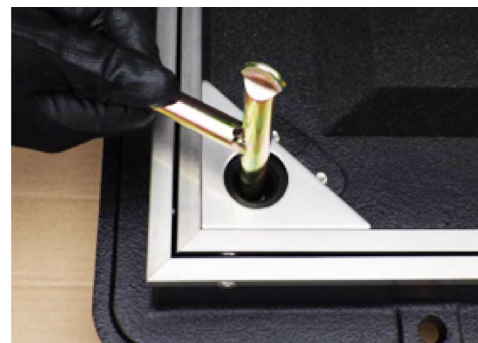


開閉工具【フック：MF-44】を準備してください。取手の保護キャップを取り外します。

開閉鍵 MF-44 のマイナス部分を使用します。

※開閉工具の必要数量 MF-44：2本

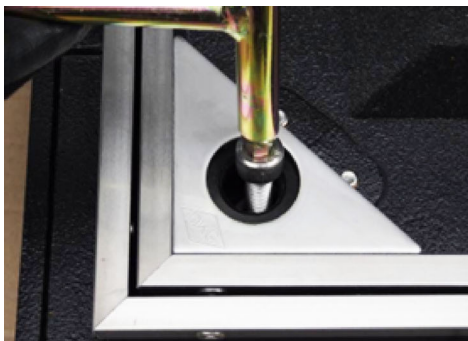
2.



取手ボックス内の六角穴付きボルトを緩めます。このボルトにて蓋を枠に締め付けています。

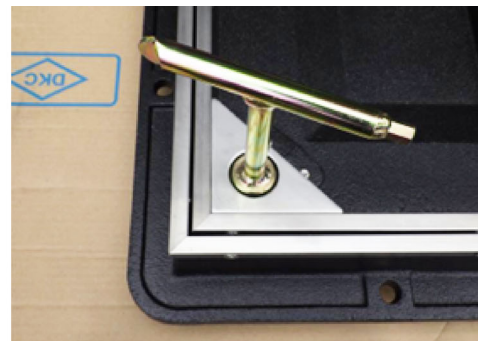
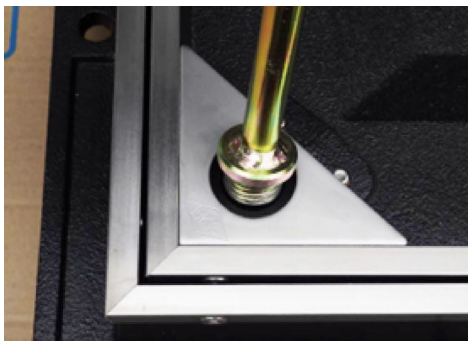
開閉鍵 MF-44 の六角部分を使用します。

3.



六角穴付ボルトを抜き取ります。取手ボックス内に座金がありますが、これは取り出さなくても問題ありません。

4.



開閉鍵MF-44のねじ部を取手にねじ込み、蓋を引き上げてください。

※仕上材充填蓋質量は、□450 MT-H2：約43kg MT-H6：約49kg MT-HD：約49kg

□600 MT-H2：約71kg MT-H6：約85kg MT-HD：約85kg

となりますので十分に注意して作業を行ってください。



開閉鍵 MF-44



保護キャップ 4個



六角穴付ボルト 4本 (M10×25)