

## MWPS-2シリーズ 開閉手順(蓋を閉める場合)

2023年 1月12日 管理番号：MC1-2301123 製品分類：マンホールカバー

第一機材株式会社

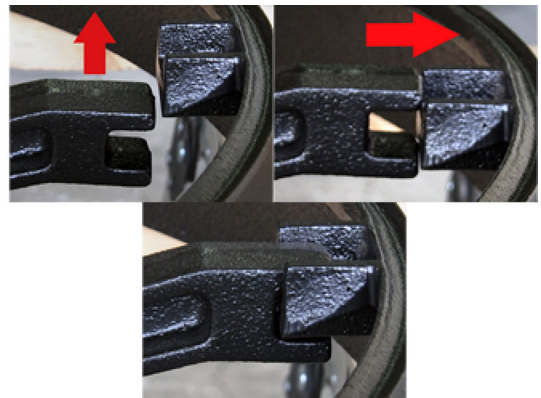
1.



締付バーのずれ止めピン側を受枠の差込口に差し込みます。  
この時締付バーを下方向から差し込むようにしてください。

**注意：**締付バーは上側や横側からでは差し込めませんので、必ず下側から差し込むようにしてください。

2.



締付バーの逆側を下から上にあげて差込口に位置を合わせます。  
位置を合わせたら締付バーをスライドさせて差込口に差し込みます。

3.



ずれ止めピンを差し込みます。

4.

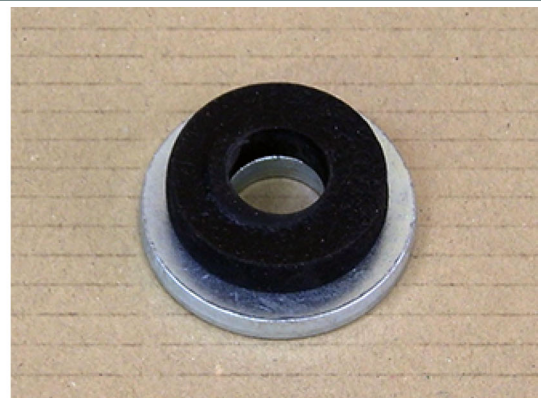


カバーをセットします。

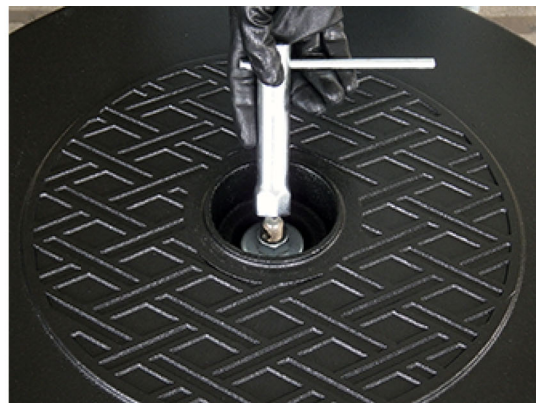
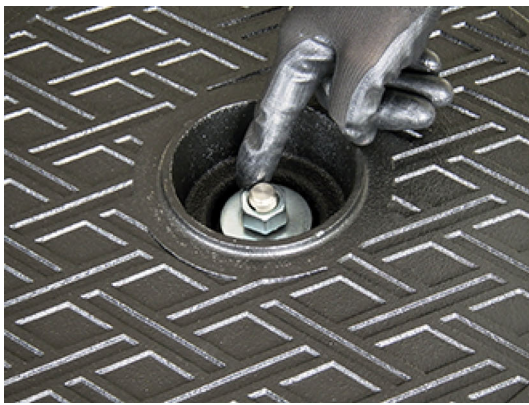
5.



ゴムワッシャーを取付けます。この時ゴムワッシャーにゴムが付いているか確認してください。  
ワッシャーにゴムが付いていませんと、漏水等の原因となります。



6.



ナットを締め付けます。ナットは手締めした後、ボックススパナ：MF-7で締付固定してください。  
ナットがきつくなるまで締め付けてください。この時ナットの天端面が締付バーボルト部に空いている  
南京錠取付孔よりも下がっていることを確認してください。

7.



南京錠を取付けます。

8.



キャップを取付けます。キャップはネジ式になっていますので、回して取付けてください。

9.



蓋閉め完了です。