

MPCシリーズ 開閉手順(蓋を閉める場合)

2023年 1月12日 管理番号：MC1-2301125 製品分類：マンホールカバー

第一機材株式会社

1.

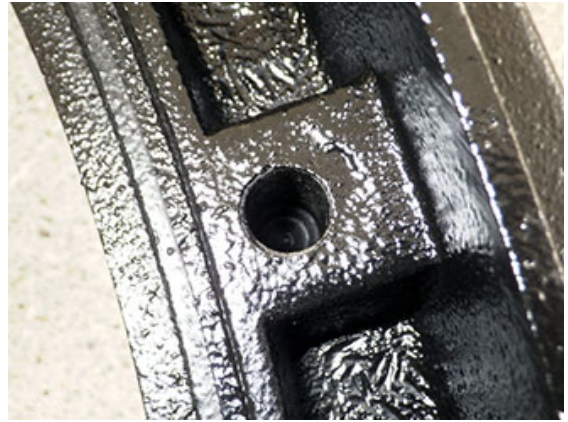


開閉工具【フック：MF-1】【ボックススパナ：MF-12】を準備してください。

※開閉工具の必要数量

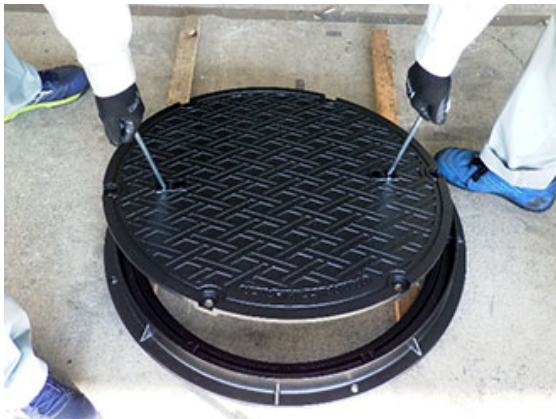
MF-1：2本 MF-12：1本

2.



蓋をセットする前に受枠ねじ部にゴミ・土等が詰まっているか確認をしてください。
詰まっている場合は、清掃を実施してください。
詳細はQ&A【MPCシリーズねじ部清掃】を参照ください。

3.



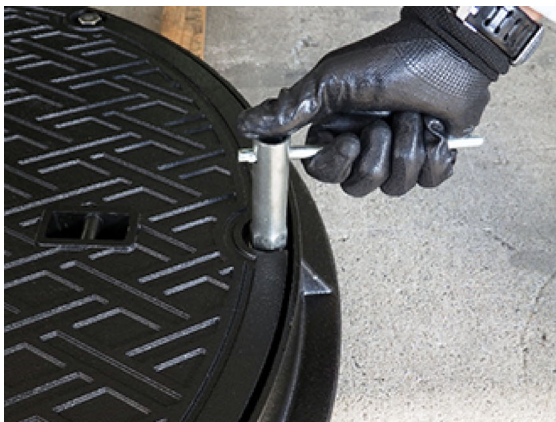
フック：MF-1を取手に引っかけます。
蓋を持ち上げて受枠にセットします。

4.



六角ボルトを手締めします。
6ヶ所とも手締めしてください。

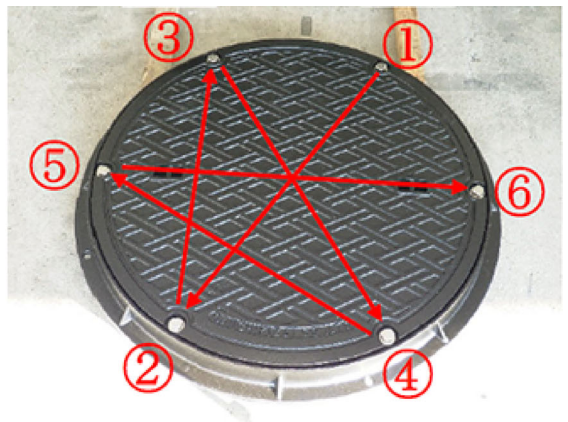
5.



六角ボルトを手締めした後、ボックススパナ：MF-12を使用して締付固定します。

締め付ける際は一度に締め付けず、複数回に分けて締め付けてください。

またその際①～⑥の順番に均等に締め付けてください。ボックススパナ：MF-12で六角ボルトが回らなくなるまで締め付けてください。六角ボルトの締め付は、MF-12をご使用ください。それ以外の工具は使用しないでください。



6.



蓋閉め完了です。