

一般用マンホールカバー MPCシリーズ（耐水圧防水型・防臭型ボルトロック式）開閉手順（蓋を閉める場合）

2023年 1月12日 管理番号：MC1-2301125A 製品分類：マンホールカバー（2024/5/10 修正）

第一機材株式会社

1.

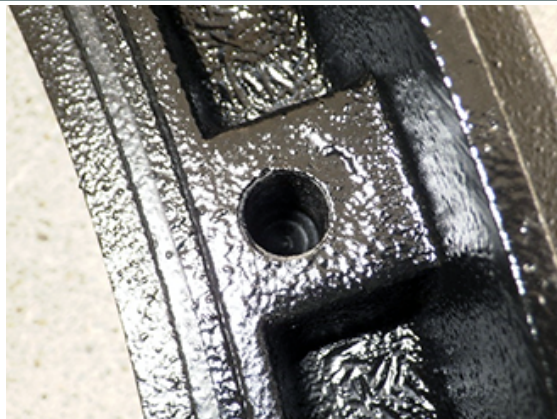


開閉工具【フック：MF-1】【ボックススパナ：MF-12】を準備してください。

※開閉工具の必要数量

MF-1：2本 MF-12：1本

2.

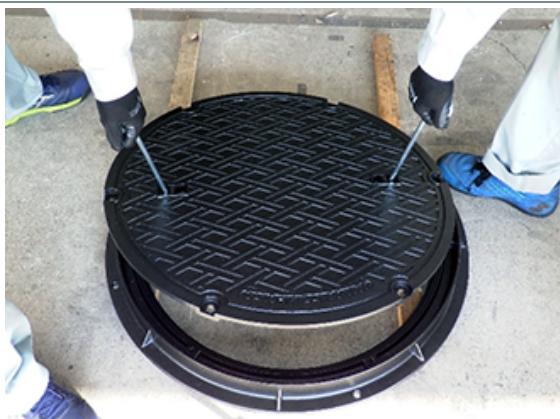


蓋をセットする前に受枠ねじ部にゴミ・土等が詰まっていないか確認をしてください。

詰まっている場合は、清掃を実施してください。

詳細はQ&A【MPCシリーズねじ部清掃】を参照ください。

3.



フック：MF-1を取手に引っかけます。

蓋を持ち上げて受枠にセットします。

4.



六角ボルトを手締めします。

6ヶ所とも手締めしてください。

5.



六角ボルトを手締めした後、ボックススパナ：MF-12を使用して締め付固定します。

締め付ける際は一度に締め付けず、複数回に分けて締め付けてください。

またその際①～⑥の順番に均等に締め付けてください。ボックススパナ：MF-12で六角ボルトが回らなくなるまで締め付けてください。六角ボルトの締め付は、MF-12をご使用ください。それ以外の工具は使用しないでください。



6.



蓋閉め完了です。