

## MIBシリーズ 300~600 開閉手順

2023年11月10日 管理番号：MC1-23111011A 製品分類：マンホールカバー (2025/5/26 修正)

第一機材株式会社

1.



開閉工具【スライドハンドル：MF-6】  
【マイナスドライバー】を準備してください。  
※開閉工具の必要数量 MF-6：2本

2.



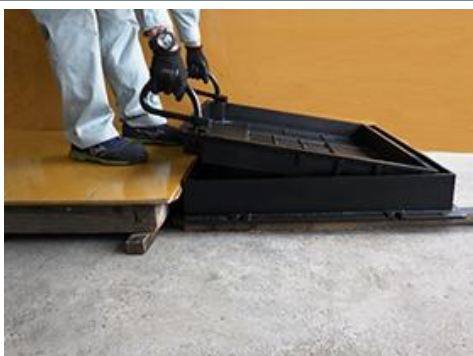
マイナスドライバーを差し込んで、取手キャップを外します。

3.



スライドハンドルMF-6を取手に差し込んだ状態で90°回転させます。

4.



カバーを垂直に持ち上げます。

5.



カバーを垂直に持ち上げながら手前に引きます。

6.



蓋開け完了です。

**【注意】**

通常の開閉以外の、「蓋を落とす」・「蓋を立てて蓋の自重を局所的にかけてしまう」等、蓋の破損につながる可能性がありますので、通常の開閉手順以外の無理な取り扱いはお避け下さい。