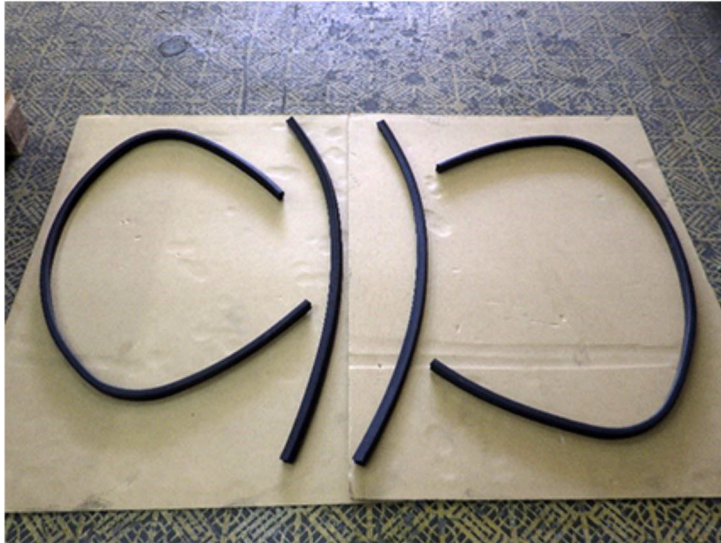


MIBシリーズ □750・900 パッキン取付手順

2024年 1月24日 管理番号 : MC1-2401243 製品分類 : マンホールカバー

第一機材株式会社

手順 1



<パッキンの確認>

交換用パッキンは左写真のように直線状で2種類あります。

この製品のパッキンは、受枠の立上りに取付する形状となっています。

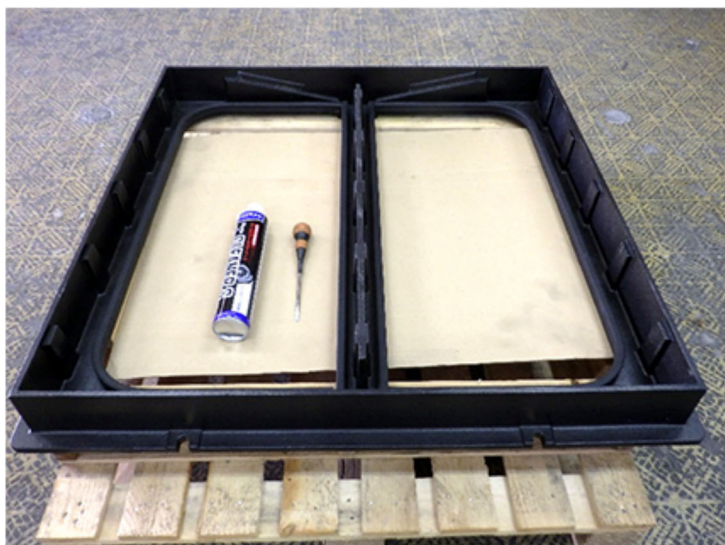


<準備品・他>

- ・ボンド
コニシ (株) G17
- ・パーツクリーナー
- ・マイナスドライバー
- ・他ウエス等準備してください。



手順2



<パッキンの取外し>

パッキンは受枠の立上り部分についていますので、パーツクリーナーとマイナスドライバー等でパッキンを取り除いてください。



・パッキンの取外し完了。



手順 3

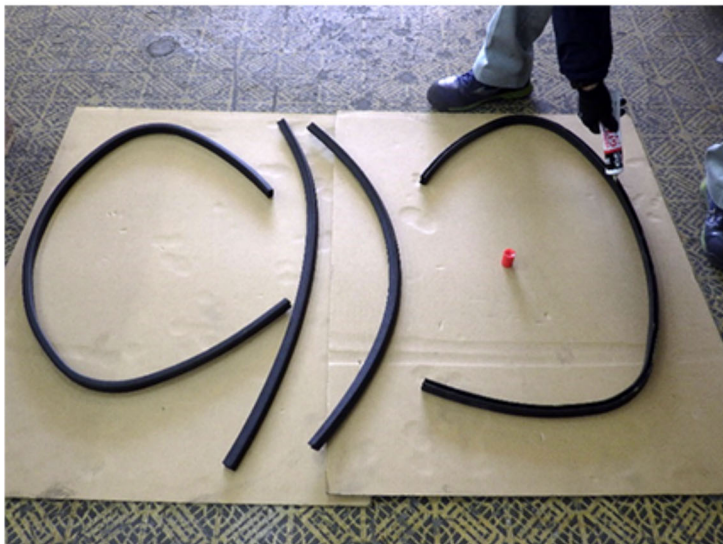


<パッキン取付部の確認・清掃>
・清掃前



・清掃後
※接着剤やゴミ・異物はよく取り除いてください。

手順 4



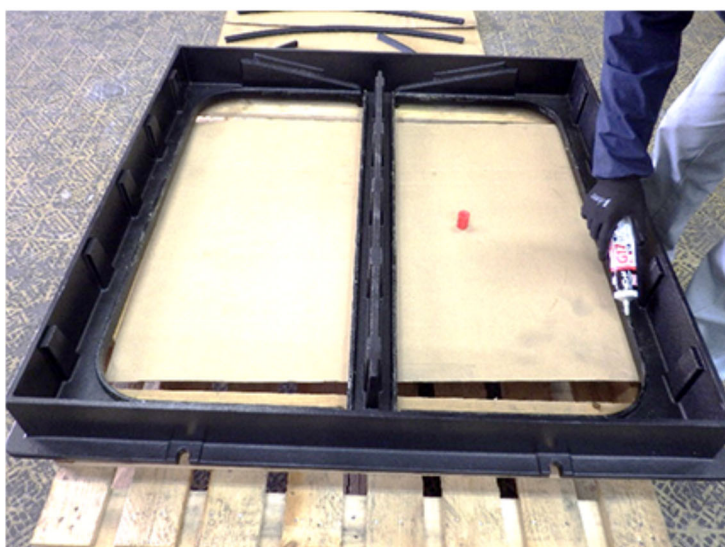
<パッキン取付準備・接着剤塗布>
・パッキンに接着剤を塗布します。

手順 4

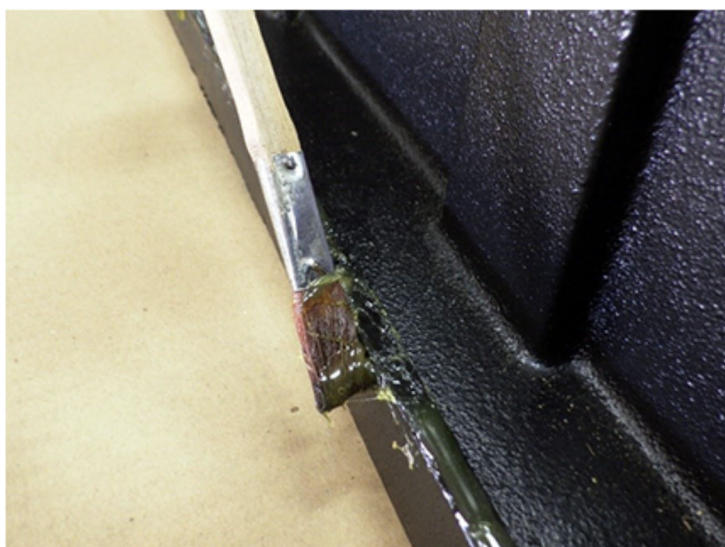


・パッキンは受枠の立上りに差し込む形状になっています。接着剤はパッキンの内面に塗布します。

下赤線部に塗布

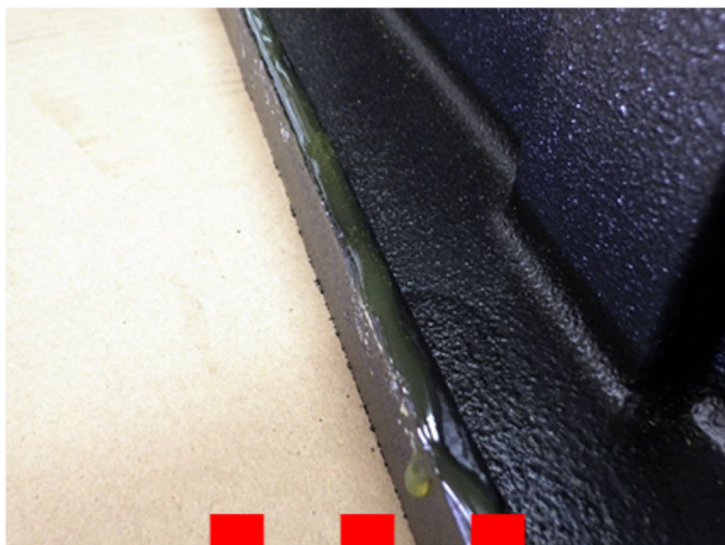


・受枠の立上り部分に接着剤を均一に塗布します。



・接着剤を受枠立上り部分の先端に塗布後、刷毛等で塗り伸ばしてください。

手順4

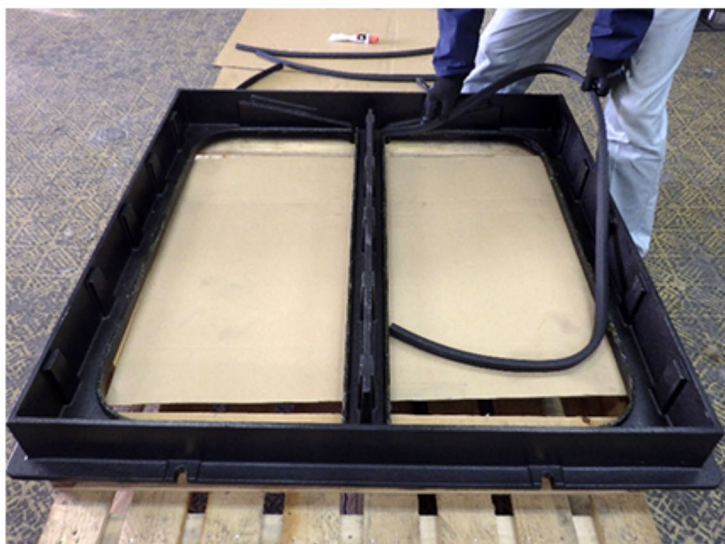


・オープンタイムを取ってください。

冬（5℃）5～10分。春・夏・秋（20℃～30℃）5～15分を目安として、乾かし表面が指で触れてべとつきがなくなってから貼り合わせます。

貼り合わせ後指圧又はハンドローラーなどで強く圧着してください。

手順5



<パッキン取付>

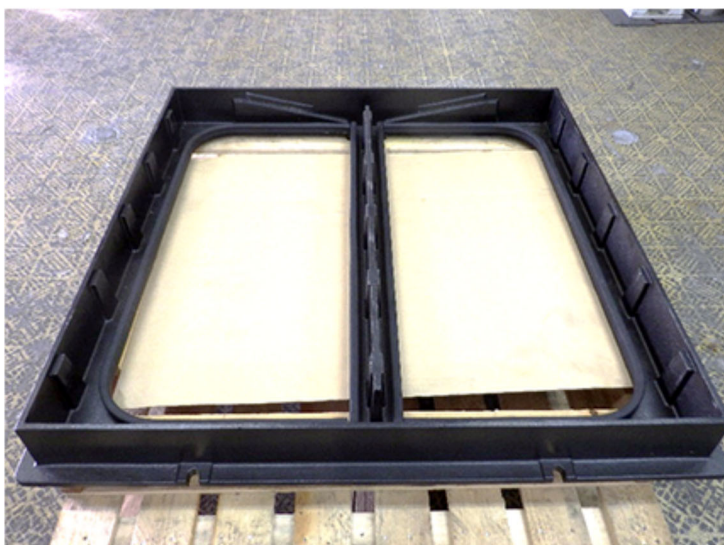
・パッキン取付は2名作業で実施。

手順5



・パッキンをしっかり圧着
してください。

手順6



<パッキン取付完了>

・受枠全景



・受枠パッキン取付部詳細

・接着剤はしっかり乾燥させて
ください。

蓋の開閉手順に従って、蓋を
取付けてください。

以上