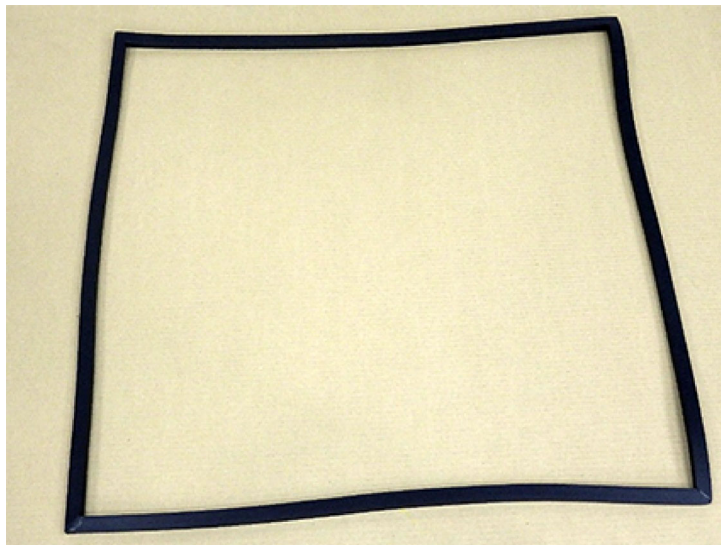


## MT-Eシリーズ □600 パッキン取付手順

2026年 4月13日 管理番号：MC1-2604133 製品分類：マンホールカバー

第一機材株式会社

### 手順1



#### <パッキンの確認>

交換用パッキンは左写真のような形状になっています。

この製品のパッキンは、受枠の溝部分に取付する形状となっています。



#### <準備品・他>

- ・ボンド  
コニシ（株）G17
- ・パーツクリーナー
- ・マイナスドライバー
- ・他ウエス等準備してください。



### 手順2



#### <パッキンの取外し>

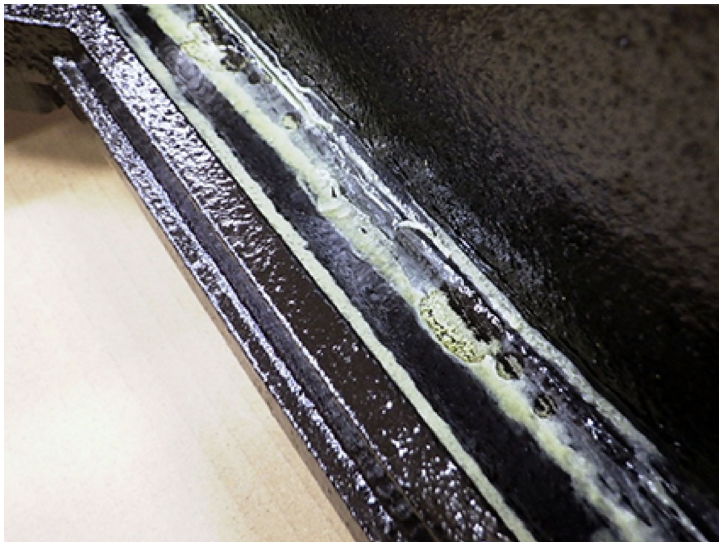
パッキンは受枠の溝部分に付いていますので、パーツクリーナーとマイナスドライバー等でパッキンを取り除いてください。

手順2



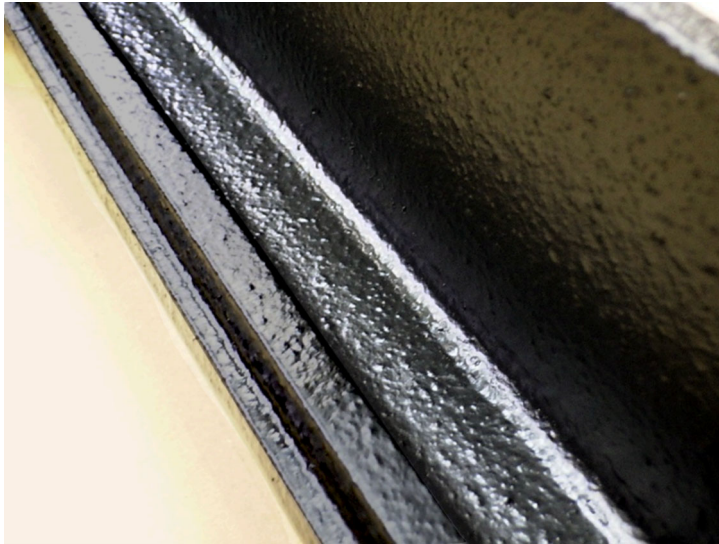
・パッキンの取外し完了。

手順3



<パッキン取付部の確認・清掃>  
・清掃前

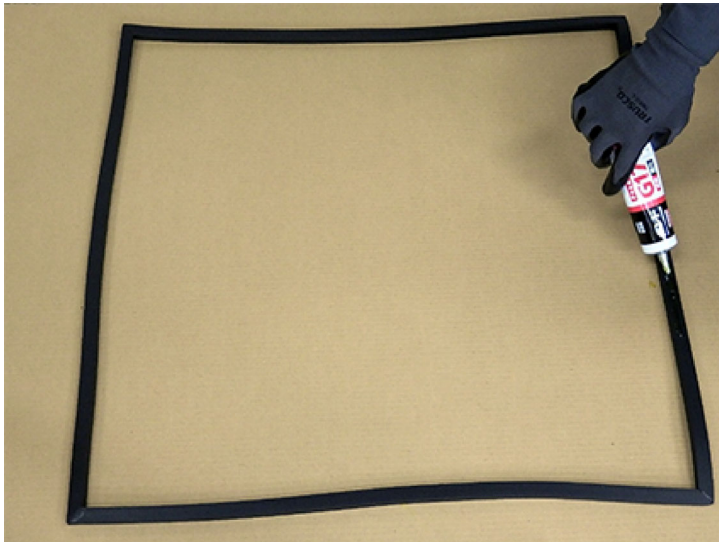
手順3



・清掃後

※接着剤やゴミ・異物はよく取り除いてください。

手順4



<パッキン取付準備・接着剤塗布>

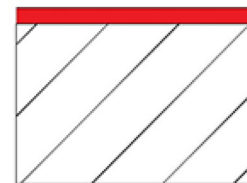
・パッキンに接着剤を塗布します。



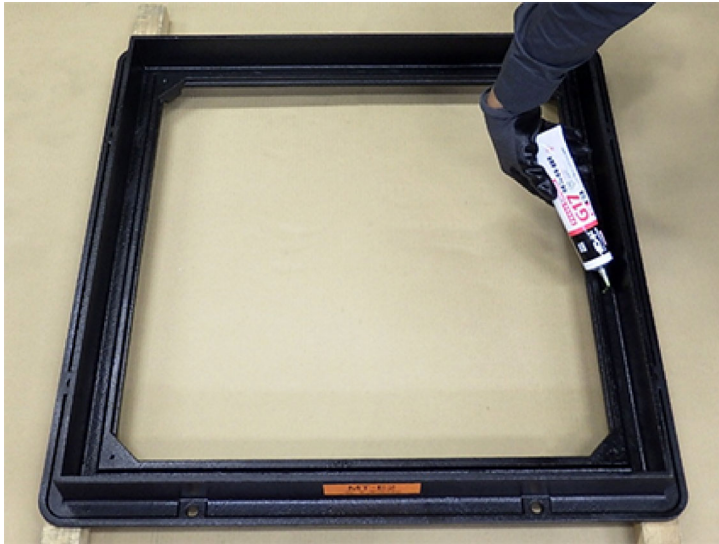
・パッキンの形状は長方形になっています。

接着剤は長方形の長辺（幅の広い方）に接着剤を塗布します。

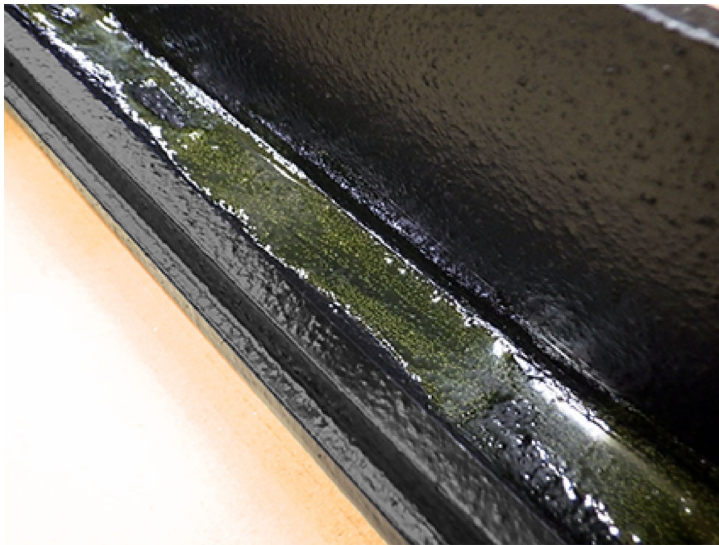
下赤線部に塗布



手順4



・受枠の溝部分に接着剤を均一に塗布します。

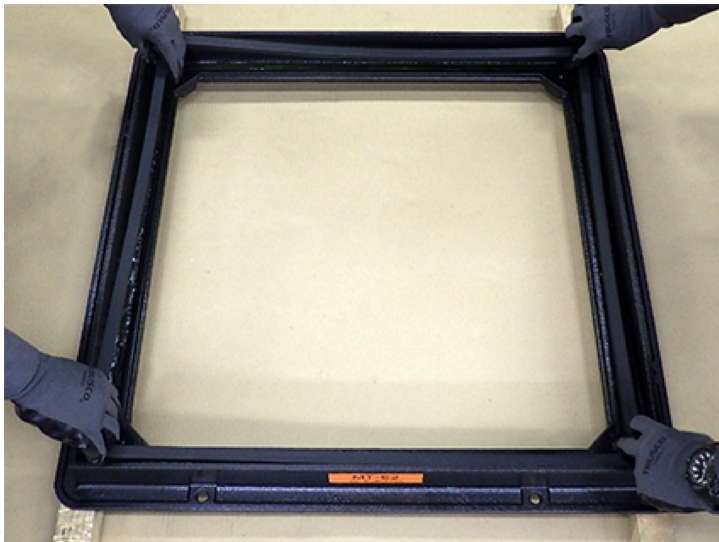


・オープンタイムを取ってください。

冬（5℃）5～10分。春・夏・秋（20℃～30℃）5～15分を目安として、乾かし表面が指で触れてべとつきがなくなってから貼り合わせます。

貼り合わせ後指圧又はハンドローラーなどで強く圧着してください。

手順5



<パッキン取付>

・パッキン取付は2名作業で実施。

手順5



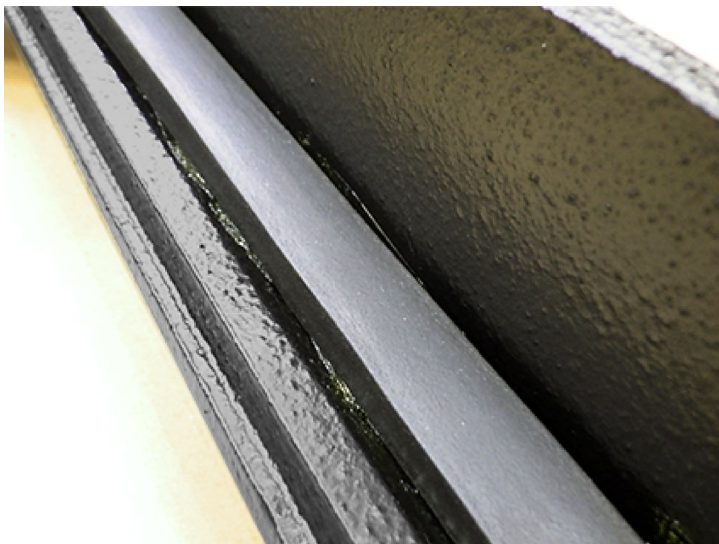
・パッキンをしっかり圧着してください。

手順6



<パッキン取付完了>

・受枠全景



・受枠パッキン取付面詳細

・接着剤はしっかり乾燥させてください。

蓋の開閉手順に従って、蓋を取付けてください。

以上