

## 屋上点検口カバーKT-S クサリ取付手順について

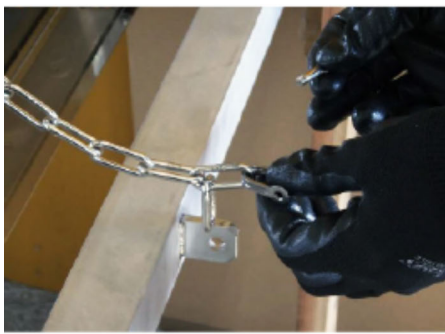
2022年4月19日 管理番号：MC3-2204193 製品分類：屋上点検口カバー

第一機材株式会社

屋上点検口カバーKT-Sのクサリ取付手順について、下記手順を記載しますご参考になさってください。

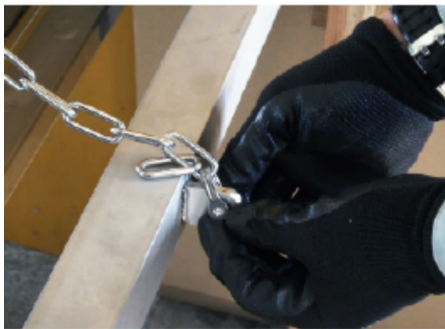


1.クサリ取付前・全景



2.クサリにシャックルを通します。

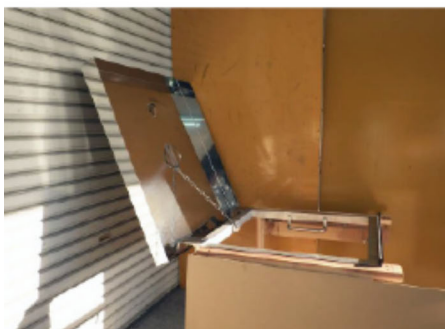
※必ず安全な姿勢で作業してください。



3.受枠にクサリをシャックルで固定します。



4.クサリ取付完了。



5.クサリの長さは、受枠とカバーの角度を約 110 度で調整してください。