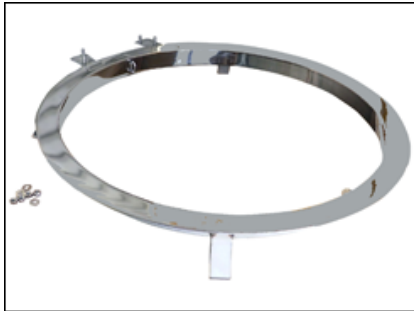


屋上点検口・KM-2AS カバー取付手順について

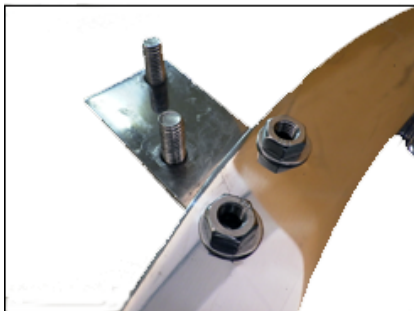
2022年8月23日 管理番号：MC3-2208233 製品分類：屋上点検口カバー

第一機材株式会社

屋上点検口カバーKM-2ASの取付手順について、下記手順を記載します。ご参考になさってください。



1.受枠単体・全景



2.ヒンジ固定部分・確認



3.受枠にカバーのヒンジを合わせます。



4.受枠にカバーのヒンジをM8ナット（二面13mm）・座金で左右の合計4ヶ所固定します。

※必ず安全な姿勢で作業してください。



5.受枠にクサリを固定し完了です。

クサリの長さは、受枠とカバーの角度を約120度で調整してください。

※カバーを取外す際は、取付手順の逆で取外してください。