

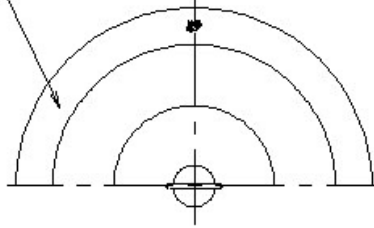
排水金物（排水共栓）SNA-R（SU）施工例

2016年6月23日 管理番号：FD1-1606231 製品分類：衛生設備金物(排水金物)

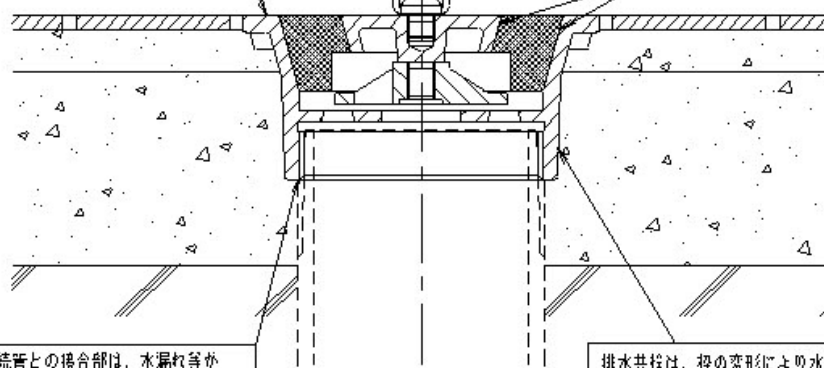
第一機材株式会社

排水金物（排水共栓） SNA-R（SU） 施工例

温泉及び循環式浴槽等、特殊な成分が含まれた水、お湯で
ご使用になる場合、共栓が変色や腐食することがあります。



金具栓の上面は、仕上げ面より
高くならないように施工して下さい。



完成時には、共栓及び栓の
合せ面のごみやよごれ等を
清掃して下さい。

接続管との接合部は、水漏れ等が
ないように、確実に施工して下さい。

排水共栓は、栓の変形により水漏れ
を起こすことがあります。
金具栓の施工時には、強い衝撃を
与えないで下さい。
又、パイプレンチは使用しないで
下さい。
(ヘルトルレンチ等をお使い下さい。)